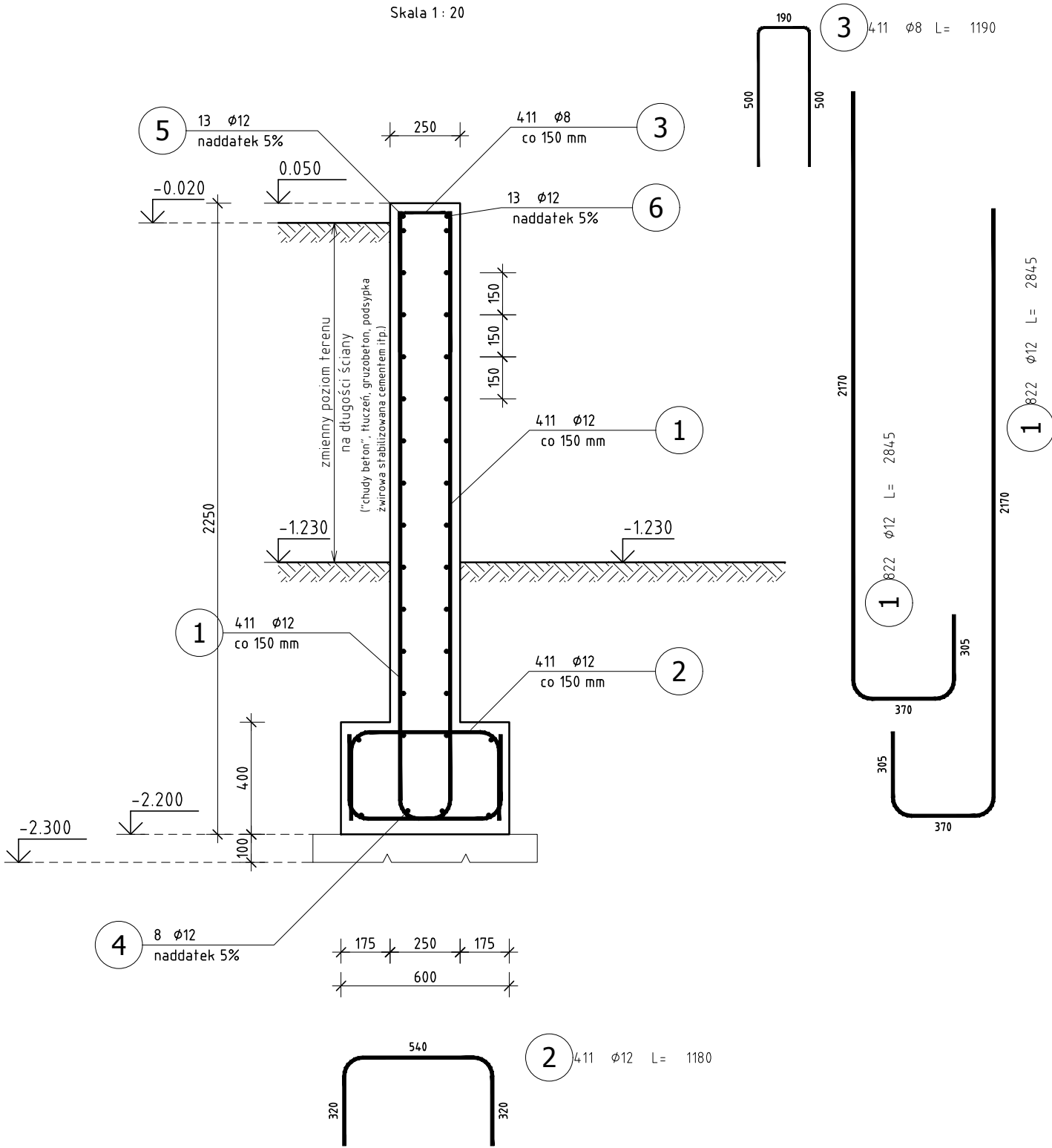


ŚCIANA OPOROWA
SCO-1

SCO-1

Skala 1 : 20



ZESTAWIENIE STALI ZBROJENIOWEJ

POZ.	NR PRĘTA	ø [mm]	DŁUGOŚĆ [m]	ILOŚĆ			DŁ. ŁĄCZNA [m]		NR KODOWY KSZALTU	HAK KOTWIĄCY	WYMIARY ODGIĘĆ									
				PRĘTÓW	x POZ.	RAZEM	A-IIIIN				A	B	C	D	F	R	H1	H2		
							ø8	ø12												
Poz. SCO-1 – Ściana oporowa SCO-1 – 61.6 mb																				
SCO-1	1	12	2,845	822	1	822		2338,59	21	0	0	2170	370	305						
	2	12	1,180	411	1	411		484,98	21	0	0	320	540	320						
	3	8	1,190	411	1	411	489,09		21	0	0	500	190	500						
	4	12	64,680	8	1	8		517,44	00	0	0	64680								
	5	12	64,680	13	1	13		840,84	00	0	0	64680								
	6	12	64,680	13	1	13		840,84	00	0	0	64680								
DŁUGOŚĆ RAZEM [m]							489,09	5022,69												
MASA JEDNOSTKOWA [kg/m]							0,395	0,888												
MASA [kg]							193,19	4460,15												
MASA CAŁKOWITA [kg]							4653,34													

- 1) Opis kształtu pręta: PN-EN ISO 3766 (gabarytowo)
2) Opis długości haka: gabarytowy
3) Długość pręta L: suma wymiarów gabarytowych

BETON C30/37 W8
STAL A-IIIN B500SP

UWAGA: Wszystkie wymiary należy sprawdzić na budowie.

1. TOLERANCJE:
- tolerancje wg EN 1090-2, Załącznik D klasa 1
- spoiny EN ISO 5817, poziom: B (czołowe), C (pachw.)
- klasa wykonania wg EN 1090, EXC2
2. SPOINY:
- spoiny niezdefiniowane:
- spoina pachwinowa jednostronna a = 0,7tmin
- spoina pachwinowa obustronna a = 0,5tmin
- spoina czołowa a = tmin
- kontrola wizualna spoin - 100%, inne badania 10%
- wszystkie spoiny ciągłe i szczelne

3. PRZYGOTOWANIE POWIERZCHNI:
- konstrukcja cynkowana ogniowo EN ISO 1461
- konstrukcję należy przygotować do cynkowania ogniowego, zgodnie z wytycznymi zakładu wykonującego usługę.
- w szczególności zwrócić uwagę na:
a. położenie i wymiary otworów odpowietrz. w profilach zamkniętych i przepływowych
b. odpowiednią ilość i wymiary otworów dopływowych, odpływowych i przepływowych
4. OZNACZENIA NA RYSUNKU:
EP - element pozycji (pojedyncza blacha, profil)
EW - element wysyłkowy



Biuro: ul. Ptasia 2b, 65-520 Zielona Góra.
Siedziba: ul. Św. Mikołaja 19, 50-128 Wrocław

ZADANIE : ROZBUDOWA OŚRODKA INTEGRACJI SPOŁECZNEJ - ZAKŁADU PIELEGNACyjNO OPIEKUŃCZEGO O NOWY BUDYNEK POŁĄCZONY ŁĄCZNIKIEM Z BUDYNKIEM ISTN. WRAZ Z BUDOWĄ PARKINGU I IEZBEDNĄ INFRASTRUKTURĄ TECHNICZNĄ - ul. Prosta, dz. nr 194/1, 194/3, 194/6 i 88 obręb 21, jedn. ewid. m. Zielona Góra			
INWESTOR : OŚRODEK INTEGRACJI SPOŁECZNEJ - 65-001 Zielona Góra ul.Prosta 47A	PODPIS	PROJEKT : PROJEKT TECHNICZNY KONSTRUKCJI	MATERIAŁ : C30/37, A-IIIIN
PROJEKTANT : mgr inż. Jerzy Cierpicki upr. bud. 79/89/ZG		POZYCJA : Ściany oporowe	SKALA : 1:20
SPRAWDZAJĄCY : mgr inż. Andrzej Wegner upr. bud. 5/2001/Gw		Ściana oporowa SCO-1	DATA : 2021-05-30
OPRACOWAŁ : mgr inż. Jerzy Cierpicki		RYSunEK NR : PT-K-BP-200	REW. Nr : Rew0